

## Fragen & Antworten BWL

Nennen Sie 3 Funktionen des Eigenkapitals.

- *Grundlage für Gewinnverteilung*
- *Grundlage von Kreditwürdigkeit*
- *Haftungsfunktion: Abpufferung der Risiken*

---

Nennen Sie jeweils 2 wesentliche Rechnungsgrößen im internen und externen Rechnungswesen.

*Intern: Leistung & Kosten*

*Extern: Ertrag & Aufwand*

---

Nennen Sie 3 Kriterien der Lohngerechtigkeit.

- *Leistungsgerechtigkeit*
- *Ausbildungsgerechtigkeit*
- *Sozialgerechtigkeit*

---

Erläutern Sie AIDA.

*Werbestrategie mit dem Ziel der maximalen Wirkung.*

*A= Attention*

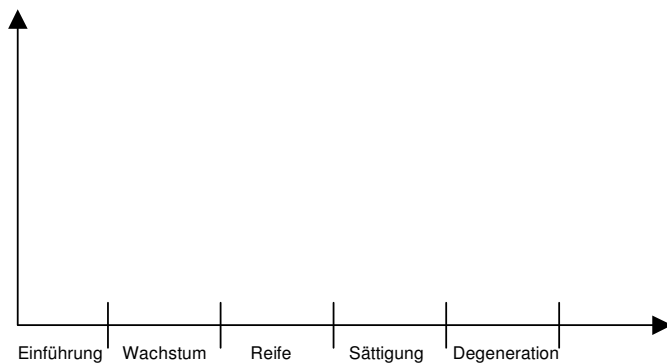
*I= Interest*

*D= Desire*

*A= Action*

---

Produktlebenszyklus: Graphik erstellen



---

Beispiele für wirtschaftliche Güter und 2 für nicht-wirtschaftliche Güter

*Wirtschaftlich: Arbeitsleistung Sach;- Dienstleistung*

*Nicht wirtschaftlich: knapp: zB Liebe frei: zB Luft*

---

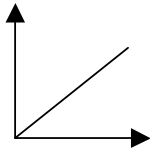
Nennen Sie 3 wichtige stake holder.

*Kunde, Eigentümer, Fremdkapitalgeber*

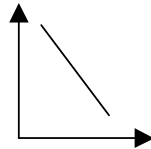
Erläutern Sie ‚economics of scale‘.

Mit „Economies of Scale“ bezeichnet man Größenkostensparnisse. Je höher die Stückzahl ist, die ein Unternehmen produziert, desto geringer sind die Produktionskosten pro Stück, da ihr Anteil fixer Kosten mit jeder weiteren produzierten Einheit sinkt. „Economies of Scale“ können daher eine Ursache für Unternehmenszusammenschlüsse sein.

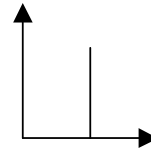
Stellen Sie graphisch 3 Ziele der entscheidungsbedingten Zielbeziehungen dar.



Komplementär



konkurrierend



indifferent oder neutral

Multiple choice:

1. Welche betrieblichen Funktionen zählen zur Querschnittsfunktion?

- Beschaffungswirtschaft
- Personalwirtschaft
- Lagerwirtschaft
- Informationswirtschaft
- Produktionswirtschaft

2. Welche Aussagen treffen auf einen GmbH zu?

- GmbH ist eine Personengesellschaft, da sie von einem Geschäftsführer geleitet wird
- Nachteil für Gründer bei Haftungsbeschränkung
- Stammkapital beträgt 25000 EUR
- erstes Organ ist die Gesellschaftsversammlung
- die Übertragung der Anteile ist formlos möglich

3. Welche der Aussagen zu Gesellschaftsformen sind zutreffend?

- Personengesellschaften werden in Abteilung A, Kapitalgesellschaften in Abteilung B des Handelsregisters eingetragen
- Personengesellschaften sind immer juristische Personen
- Zweckverbund zur Müllentsorgung in Gemeinden ist ein öffentlich rechtlicher Betrieb
- die Kommanditistenhaftung ist auf die Einlage beschränkt
- zur Gründung einer Genossenschaft sind mindestens 7 Personen nötig

## Prinzipien des Handelns + Beispiele

*Erwerbsprinzip: Entscheidung nach Gewinn, Rentabilität, Umsatz, Marktanteil.*

*Ständisches Prinzip: Entscheidung nach Berufsausübung, Erhaltung der Tradition*

---

## 3 Formen der Unternehmensverbindungen

*Konsortium (vorübergehend / horizontal)*

*Kartell (dauernd / horizontal, vertikal)*

*Konzern (dauernd / horizontal, vertikal, lateral)*

---

## Unterschied von Methodenkonflikt und Wertkonflikt

*Methodenkonflikt:*

*Gleiche Zielvorstellung, unterschiedliche Wegvorstellung*

*Wertkonflikt:*

*Unterschiedliche Zielvorstellungen, gleiche Wegvorstellung*

---

→ Vor- und Nachteile von Werkstattfertigung

*pro:*

*Große Flexibilität*

*Große Vielseitigkeit der Arbeitnehmer*

*Große Anpassungsfähigkeit*

*Contra:*

*Zwischenlager*

*Lange Transportwege*

*Lange Produktionsdauer*

---

## Unterziele der Mitarbeiterführung und Beispiele wie gesteigert

*1.) Steigerung der Leistungsfähigkeit (zB durch Fortbildungen)*

*2.) Steigerung der Leistungsbereitschaft (Entgeltssystem, Führungsstil)*

*3.) Steigerung der Leistungsmöglichkeit (Arbeitsplatzgestaltung)*

---

→ Beispiel für gesetzliche, tarifvertragliche und betriebliche Sozialleistung

*gesetzlich: Rente, Arbeitslosenversicherung*

*Tarif: Urlaub*

*Betrieblich: Nutzungsgewährung, Sachleistungen*

---

→ 2 Gründe für Abschreibungen

Technisch Bedingt (Verschleiß)

Zeitlich bedingt (Ablauf von Patenten)

**Alles ohne jegliche Gewähr!**